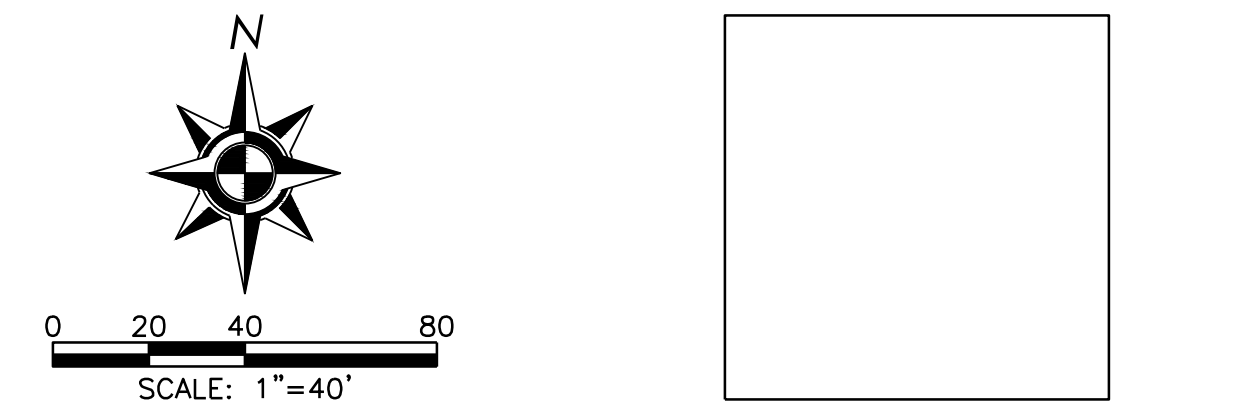


PROPOSED	DESCRIPTION	EXISTING
	SANITARY SEWER PIPE	
	SANITARY SEWER MANHOLE	
	WATER LINE	
	RECYCLED WATER LINE	
	GATE VALVE	
	FIRE HYDRANT	
	BLOW-OFF VALVE	
	STORM DRAIN PIPE	
	STORM DRAIN MANHOLE	
	DROP INLET	
	STORMWATER FACILITY	
	PAD GRADE	
	OVERLAND RELEASE FOR DRAINAGE	

- UTILITY NOTES**
- ALL EXISTING UTILITY LOCATIONS SHOWN ARE APPROXIMATE.
  - UTILITIES MAY BE PHASED DEPENDING UPON THE DEVELOPMENT SEQUENCE OF THE PROJECT, SUBJECT TO THE REVIEW OF THE CITY OF ROSEVILLE.
  - THE SIZE AND LOCATION OF PROPOSED WATER, RECYCLED WATER, SEWER, AND STORM DRAINAGE INFRASTRUCTURE IS SUBJECT TO CHANGE DURING FINAL DESIGN, SUBJECT TO REVIEW AND APPROVAL BY THE CITY OF ROSEVILLE WITH IMPROVEMENT PLANS.
  - ANY ON-SITE OAK TREES TO BE REMOVED ARE DEPICTED WITH AN "X" AND ARE SUBJECT TO A TREE PERMIT, AS NOTED HEREON AND APPROVED BY THE CITY OF ROSEVILLE. ALL NON-ORDINANCE TREES ARE TO BE REMOVED.
  - ANY OFFSITE GRADING SHALL REQUIRE RIGHT OF ENTRY FROM ADJOINING PROPERTY OWNERS. IF A RIGHT OF ENTRY CANNOT BE OBTAINED, RETAINING WALLS ALONG PROPERTY LINES ARE TO BE CONSTRUCTED AS SHOWN HEREON.

LIMITS OF THIS TENTATIVE SUBDIVISION MAP

F-34  
CC  
492-012-003

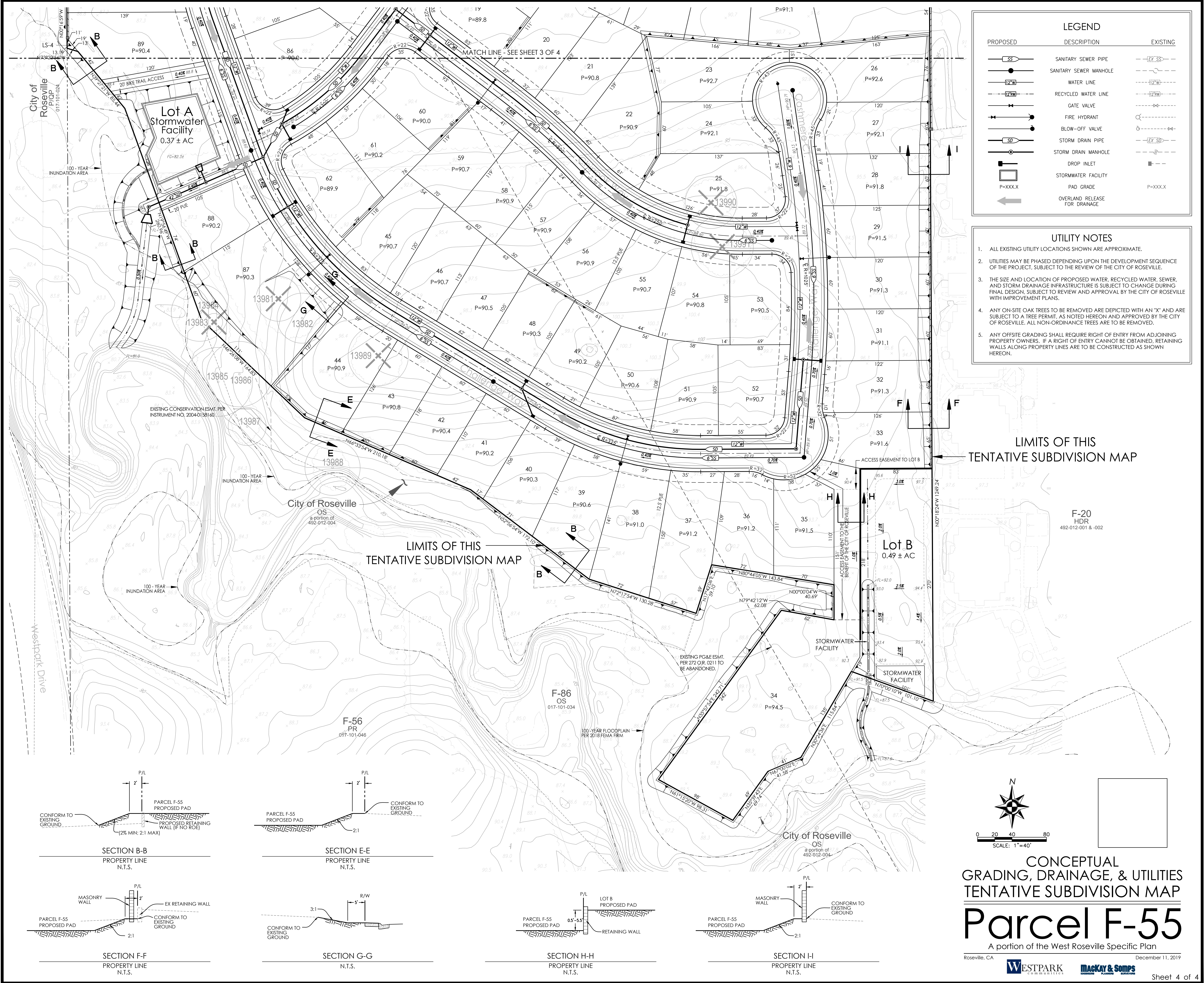


CONCEPTUAL GRADING, DRAINAGE, & UTILITIES TENTATIVE SUBDIVISION MAP

# Parcel F-55

A portion of the West Roseville Specific Plan

Roseville, CA December 11, 2019

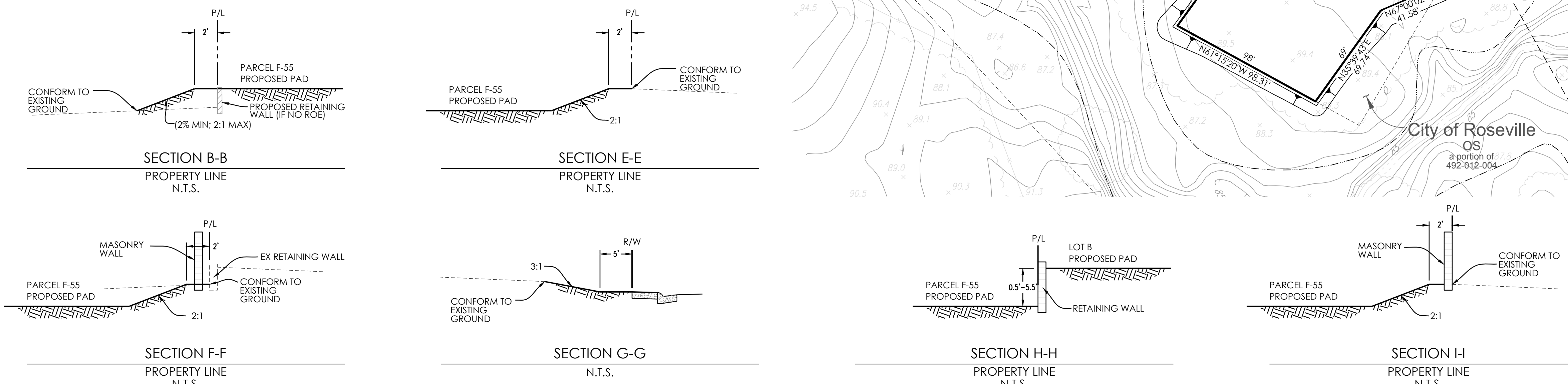


PROPOSED	DESCRIPTION	EXISTING
	SANITARY SEWER PIPE	
	SANITARY SEWER MANHOLE	
	WATER LINE	
	RECYCLED WATER LINE	
	GATE VALVE	
	FIRE HYDRANT	
	BLOW-OFF VALVE	
	STORM DRAIN PIPE	
	STORM DRAIN MANHOLE	
	DROP INLET	
	STORMWATER FACILITY	
	PAD GRADE	
	OVERLAND RELEASE FOR DRAINAGE	

- UTILITY NOTES**
- ALL EXISTING UTILITY LOCATIONS SHOWN ARE APPROXIMATE.
  - UTILITIES MAY BE PHASED DEPENDING UPON THE DEVELOPMENT SEQUENCE OF THE PROJECT, SUBJECT TO THE REVIEW OF THE CITY OF ROSEVILLE.
  - THE SIZE AND LOCATION OF PROPOSED WATER, RECYCLED WATER, SEWER, AND STORM DRAINAGE INFRASTRUCTURE IS SUBJECT TO CHANGE DURING FINAL DESIGN, SUBJECT TO REVIEW AND APPROVAL BY THE CITY OF ROSEVILLE WITH IMPROVEMENT PLANS.
  - ANY ON-SITE OAK TREES TO BE REMOVED ARE DEPICTED WITH AN "X" AND ARE SUBJECT TO A TREE PERMIT, AS NOTED HEREON AND APPROVED BY THE CITY OF ROSEVILLE. ALL NON-ORDINANCE TREES ARE TO BE REMOVED.
  - ANY OFFSITE GRADING SHALL REQUIRE RIGHT OF ENTRY FROM ADJOINING PROPERTY OWNERS. IF A RIGHT OF ENTRY CANNOT BE OBTAINED, RETAINING WALLS ALONG PROPERTY LINES ARE TO BE CONSTRUCTED AS SHOWN HEREON.

**LIMITS OF THIS TENTATIVE SUBDIVISION MAP**

F-20 HDR  
492-012-001 & -002



**CONCEPTUAL GRADING, DRAINAGE, & UTILITIES TENTATIVE SUBDIVISION MAP**

# Parcel F-55

A portion of the West Roseville Specific Plan

Roseville, CA December 11, 2019

WESTPARK COMMUNITIES

MACKAY & SOMPS ENGINEERS PLANNERS SURVEYORS

Scale: 1" = 40'

Sheet 4 of 4

F-55 40' SCALE 18424.F55

14-48-22  
 02-11-2019  
 F:\18424\F55\PLM\Applications\TM\18424\_F55\PLM\Applications\TM\18424\_F55-Annex\41 F:\18424\_F55\PLM\Applications\TM\18424\_F55-Annex\42 F:\18424\_F55\PLM\Applications\TM\18424\_F55-Annex\43 F:\18424\_F55\PLM\Applications\TM\18424\_F55-Annex\44 F:\18424\_F55\PLM\Applications\TM\18424\_F55-Annex\45 F:\18424\_F55\PLM\Applications\TM\18424\_F55-Annex\46 F:\18424\_F55\PLM\Applications\TM\18424\_F55-Annex\47 F:\18424\_F55\PLM\Applications\TM\18424\_F55-Annex\48 F:\18424\_F55\PLM\Applications\TM\18424\_F55-Annex\49 F:\18424\_F55\PLM\Applications\TM\18424\_F55-Annex\50 F:\18424\_F55\PLM\Applications\TM\18424\_F55-Annex\51 F:\18424\_F55\PLM\Applications\TM\18424\_F55-Annex\52 F:\18424\_F55\PLM\Applications\TM\18424\_F55-Annex\53 F:\18424\_F55\PLM\Applications\TM\18424\_F55-Annex\54 F:\18424\_F55\PLM\Applications\TM\18424\_F55-Annex\55 F:\18424\_F55\PLM\Applications\TM\18424\_F55-Annex\56 F:\18424\_F55\PLM\Applications\TM\18424\_F55-Annex\57 F:\18424\_F55\PLM\Applications\TM\18424\_F55-Annex\58 F:\18424\_F55\PLM\Applications\TM\18424\_F55-Annex\59 F:\18424\_F55\PLM\Applications\TM\18424\_F55-Annex\60 F:\18424\_F55\PLM\Applications\TM\18424\_F55-Annex\61 F:\18424\_F55\PLM\Applications\TM\18424\_F55-Annex\62 F:\18424\_F55\PLM\Applications\TM\18424\_F55-Annex\63 F:\18424\_F55\PLM\Applications\TM\18424\_F55-Annex\64 F:\18424\_F55\PLM\Applications\TM\18424\_F55-Annex\65 F:\18424\_F55\PLM\Applications\TM\18424\_F55-Annex\66 F:\18424\_F55\PLM\Applications\TM\18424\_F55-Annex\67 F:\18424\_F55\PLM\Applications\TM\18424\_F55-Annex\68 F:\18424\_F55\PLM\Applications\TM\18424\_F55-Annex\69 F:\18424\_F55\PLM\Applications\TM\18424\_F55-Annex\70 F:\18424\_F55\PLM\Applications\TM\18424\_F55-Annex\71 F:\18424\_F55\PLM\Applications\TM\18424\_F55-Annex\72 F:\18424\_F55\PLM\Applications\TM\18424\_F55-Annex\73 F:\18424\_F55\PLM\Applications\TM\18424\_F55-Annex\74 F:\18424\_F55\PLM\Applications\TM\18424\_F55-Annex\75 F:\18424\_F55\PLM\Applications\TM\18424\_F55-Annex\76 F:\18424\_F55\PLM\Applications\TM\18424\_F55-Annex\77 F:\18424\_F55\PLM\Applications\TM\18424\_F55-Annex\78 F:\18424\_F55\PLM\Applications\TM\18424\_F55-Annex\79 F:\18424\_F55\PLM\Applications\TM\18424\_F55-Annex\80 F:\18424\_F55\PLM\Applications\TM\18424\_F55-Annex\81 F:\18424\_F55\PLM\Applications\TM\18424\_F55-Annex\82 F:\18424\_F55\PLM\Applications\TM\18424\_F55-Annex\83 F:\18424\_F55\PLM\Applications\TM\18424\_F55-Annex\84 F:\18424\_F55\PLM\Applications\TM\18424\_F55-Annex\85 F:\18424\_F55\PLM\Applications\TM\18424\_F55-Annex\86 F:\18424\_F55\PLM\Applications\TM\18424\_F55-Annex\87 F:\18424\_F55\PLM\Applications\TM\18424\_F55-Annex\88 F:\18424\_F55\PLM\Applications\TM\18424\_F55-Annex\89 F:\18424\_F55\PLM\Applications\TM\18424\_F55-Annex\90 F:\18424\_F55\PLM\Applications\TM\18424\_F55-Annex\91 F:\18424\_F55\PLM\Applications\TM\18424\_F55-Annex\92 F:\18424\_F55\PLM\Applications\TM\18424\_F55-Annex\93 F:\18424\_F55\PLM\Applications\TM\18424\_F55-Annex\94 F:\18424\_F55\PLM\Applications\TM\18424\_F55-Annex\95 F:\18424\_F55\PLM\Applications\TM\18424\_F55-Annex\96 F:\18424\_F55\PLM\Applications\TM\18424\_F55-Annex\97 F:\18424\_F55\PLM\Applications\TM\18424\_F55-Annex\98 F:\18424\_F55\PLM\Applications\TM\18424\_F55-Annex\99 F:\18424\_F55\PLM\Applications\TM\18424\_F55-Annex\100 F:\18424\_F55\PLM\Applications\TM\18424\_F55-Annex\101 F:\18424\_F55\PLM\Applications\TM\18424\_F55-Annex\102 F:\18424\_F55\PLM\Applications\TM\18424\_F55-Annex\103 F:\18424\_F55\PLM\Applications\TM\18424\_F55-Annex\104 F:\18424\_F55\PLM\Applications\TM\18424\_F55-Annex\105 F:\18424\_F55\PLM\Applications\TM\18424\_F55-Annex\106 F:\18424\_F55\PLM\Applications\TM\18424\_F55-Annex\107 F:\18424\_F55\PLM\Applications\TM\18424\_F55-Annex\108 F:\18424\_F55\PLM\Applications\TM\18424\_F55-Annex\109 F:\18424\_F55\PLM\Applications\TM\18424\_F55-Annex\110 F:\18424\_F55\PLM\Applications\TM\18424\_F55-Annex\111 F:\18424\_F55\PLM\Applications\TM\18424\_F55-Annex\112 F:\18424\_F55\PLM\Applications\TM\18424\_F55-Annex\113 F:\18424\_F55\PLM\Applications\TM\18424\_F55-Annex\114 F:\18424\_F55\PLM\Applications\TM\18424\_F55-Annex\115 F:\18424\_F55\PLM\Applications\TM\18424\_F55-Annex\116 F:\18424\_F55\PLM\Applications\TM\18424\_F55-Annex\117 F:\18424\_F55\PLM\Applications\TM\18424\_F55-Annex\118 F:\18424\_F55\PLM\Applications\TM\18424\_F55-Annex\119 F:\18424\_F55\PLM\Applications\TM\18424\_F55-Annex\120 F:\18424\_F55\PLM\Applications\TM\18424\_F55-Annex\121 F:\18424\_F55\PLM\Applications\TM\18424\_F55-Annex\122 F:\18424\_F55\PLM\Applications\TM\18424\_F55-Annex\123 F:\18424\_F55\PLM\Applications\TM\18424\_F55-Annex\124 F:\18424\_F55\PLM\Applications\TM\18424\_F55-Annex\125 F:\18424\_F55\PLM\Applications\TM\18424\_F55-Annex\126 F:\18424\_F55\PLM\Applications\TM\18424\_F55-Annex\127 F:\18424\_F55\PLM\Applications\TM\18424\_F55-Annex\128 F:\18424\_F55\PLM\Applications\TM\18424\_F55-Annex\129 F:\18424\_F55\PLM\Applications\TM\18424\_F55-Annex\130 F:\18424\_F55\PLM\Applications\TM\18424\_F55-Annex\131 F:\18424\_F55\PLM\Applications\TM\18424\_F55-Annex\132 F:\18424\_F55\PLM\Applications\TM\18424\_F55-Annex\133 F:\18424\_F55\PLM\Applications\TM\18424\_F55-Annex\134 F:\18424\_F55\PLM\Applications\TM\18424\_F55-Annex\135 F:\18424\_F55\PLM\Applications\TM\18424\_F55-Annex\136 F:\18424\_F55\PLM\Applications\TM\18424\_F55-Annex\137 F:\18424\_F55\PLM\Applications\TM\18424\_F55-Annex\138 F:\18424\_F55\PLM\Applications\TM\18424\_F55-Annex\139 F:\18424\_F55\PLM\Applications\TM\18424\_F55-Annex\140 F:\18424\_F55\PLM\Applications\TM\18424\_F55-Annex\141 F:\18424\_F55\PLM\Applications\TM\18424\_F55-Annex\142 F:\18424\_F55\PLM\Applications\TM\18424\_F55-Annex\143 F:\18424\_F55\PLM\Applications\TM\18424\_F55-Annex\144 F:\18424\_F55\PLM\Applications\TM\18424\_F55-Annex\145 F:\18424\_F55\PLM\Applications\TM\18424\_F55-Annex\146 F:\18424\_F55\PLM\Applications\TM\18424\_F55-Annex\147 F:\18424\_F55\PLM\Applications\TM\18424\_F55-Annex\148 F:\18424\_F55\PLM\Applications\TM\18424\_F55-Annex\149 F:\18424\_F55\PLM\Applications\TM\18424\_F55-Annex\150 F:\18424\_F55\PLM\Applications\TM\18424\_F55-Annex\151 F:\18424\_F55\PLM\Applications\TM\18424\_F55-Annex\152 F:\18424\_F55\PLM\Applications\TM\18424\_F55-Annex\153 F:\18424\_F55\PLM\Applications\TM\18424\_F55-Annex\154 F:\18424\_F55\PLM\Applications\TM\18424\_F55-Annex\155 F:\18424\_F55\PLM\Applications\TM\18424\_F55-Annex\156 F:\18424\_F55\PLM\Applications\TM\18424\_F55-Annex\157 F:\18424\_F55\PLM\Applications\TM\18424\_F55-Annex\158 F:\18424\_F55\PLM\Applications\TM\18424\_F55-Annex\159 F:\18424\_F55\PLM\Applications\TM\18424\_F55-Annex\160 F:\18424\_F55\PLM\Applications\TM\18424\_F55-Annex\161 F:\18424\_F55\PLM\Applications\TM\18424\_F55-Annex\162 F:\18424\_F55\PLM\Applications\TM\18424\_F55-Annex\163 F:\18424\_F55\PLM\Applications\TM\18424\_F55-Annex\164 F:\18424\_F55\PLM\Applications\TM\18424\_F55-Annex\165 F:\18424\_F55\PLM\Applications\TM\18424\_F55-Annex\166 F:\18424\_F55\PLM\Applications\TM\18424\_F55-Annex\167 F:\18424\_F55\PLM\Applications\TM\18424\_F55-Annex\168 F:\18424\_F55\PLM\Applications\TM\18424\_F55-Annex\169 F:\18424\_F55\PLM\Applications\TM\18424\_F55-Annex\170 F:\18424\_F55\PLM\Applications\TM\18424\_F55-Annex\171 F:\18424\_F55\PLM\Applications\TM\18424\_F55-Annex\172 F:\18424\_F55\PLM\Applications\TM\18424\_F55-Annex\173 F:\18424\_F55\PLM\Applications\TM\18424\_F55-Annex\174 F:\18424\_F55\PLM\Applications\TM\18424\_F55-Annex\175 F:\18424\_F55\PLM\Applications\TM\18424\_F55-Annex\176 F:\18424\_F55\PLM\Applications\TM\18424\_F55-Annex\177 F:\18424\_F55\PLM\Applications\TM\18424\_F55-Annex\178 F:\18424\_F55\PLM\Applications\TM\18424\_F55-Annex\179 F:\18424\_F55\PLM\Applications\TM\18424\_F55-Annex\180 F:\18424\_F55\PLM\Applications\TM\18424\_F55-Annex\181 F:\18424\_F55\PLM\Applications\TM\18424\_F55-Annex\182 F:\18424\_F55\PLM\Applications\TM\18424\_F55-Annex\183 F:\18424\_F55\PLM\Applications\TM\18424\_F55-Annex\184 F:\18424\_F55\PLM\Applications\TM\18424\_F55-Annex\185 F:\18424\_F55\PLM\Applications\TM\18424\_F55-Annex\186 F:\18424\_F55\PLM\Applications\TM\18424\_F55-Annex\187 F:\18424\_F55\PLM\Applications\TM\18424\_F55-Annex\188 F:\18424\_F55\PLM\Applications\TM\18424\_F55-Annex\189 F:\18424\_F55\PLM\Applications\TM\18424\_F55-Annex\190 F:\18424\_F55\PLM\Applications\TM\18424\_F55-Annex\191 F:\18424\_F55\PLM\Applications\TM\18424\_F55-Annex\192 F:\18424\_F55\PLM\Applications\TM\18424\_F55-Annex\193 F:\18424\_F55\PLM\Applications\TM\18424\_F55-Annex\194 F:\18424\_F55\PLM\Applications\TM\18424\_F55-Annex\195 F:\18424\_F55\PLM\Applications\TM\18424\_F55-Annex\196 F:\18424\_F55\PLM\Applications\TM\18424\_F55-Annex\197 F:\18424\_F55\PLM\Applications\TM\18424\_F55-Annex\198 F:\18424\_F55\PLM\Applications\TM\18424\_F55-Annex\199 F:\18424\_F55\PLM\Applications\TM\18424\_F55-Annex\200